

教育部 函

地址：10051臺北市中山南路5號

傳 真：如說明

聯絡人：如說明

電 話：如說明

受文者：東海大學

發文日期：中華民國109年2月5日

發文字號：臺教高通字第1090015755號

速別：最速件

密等及解密條件或保密期限：

附件：無附件

主旨：有關公私立大專校院108學年度第2學期延後至109年2月25日（含）後開學一案，詳如說明，請查照。

說明：

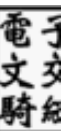
一、依嚴重特殊傳染性肺炎中央流行疫情指揮中心109年2月3日決議辦理。

二、因應新型冠狀病毒肺炎疫情嚴峻，為避免群聚感染及維護師生健康，中央流行疾病指揮中心2月3日決定各大專校院延至2月25日（含）以後開學，同時經評估決定陸生於2月9日後仍暫緩來臺。

三、依上，請各校配合下列相關事項：

（一）調整行事曆：指揮中心業決定各大專校院延至2月25日（含）以後開學，請學校依「各級學校學生學年學期假期辦法」規範，檢視108學年度第2學期行事曆，調整開學日並在維持18週、1學分授滿18小時原則下，經校內相關會議程序，重新審議修正行事曆，於開學前函報本部備查。

（二）暫緩回報陸生管理計畫：陸生於2月9日後仍暫緩來臺，



有關陸生管理計畫暫緩報部，後續視防疫中心最新決議另函通知。

- (三)回報安心就學措施：因指揮中心決議陸生暫緩來臺，無法如期返校就學，請貴校妥適安排陸生之開學選課、註冊繳費、修課方式、成績考核、請假休復學、輔導協助等事宜，擬定陸生安心就學措施，協助學生如期完成課業；前開安心就學措施經專案簽奉校長核准後據以執行，請於109年2月7日（星期五）前公立大學請寄至 yalan@mail.moe.gov.tw、私立大學請寄至 chengchen@mail.moe.gov.tw；公私立技專校院請寄至 penny@mail.moe.gov.tw。
- (四)回報中港澳入境（含轉機）教職員工生名單：請針對109年1月17日起經由中港澳入境（包括由各國家經中港澳轉機）之學生及教職員工，請其於「入境後起14日內」在家休息，避免到校上課上班，並於上課上班日前就所有教職員工生進行詢問、調查、記錄，每日持續累計更新並以電子郵件回復全校紀錄表。公立大學請寄至 yalan@mail.moe.gov.tw、私立大學請寄至 chengchen@mail.moe.gov.tw；公私立技專校院請寄至 allen1123@mail.moe.gov.tw。
- (五)回報全校性應變計畫：請儘速成立防疫小組，就防疫小組組織職掌、工作內容及分工、疫情通報作業流程、停課補課及復課措施、學生在校期間防護措施、健康管理措施等事項，擬具完整應變計畫，並載明單一聯繫窗口，俾利本部即時聯繫。該計畫請於109年2月7日（星期

五) 前公私立大學請寄至zxcvvcxz1234@mail.moe.gov.tw；公私立技專校院請寄至allen1123@mail.moe.gov.tw。

四、相關疑問及聯繫窗口如下：

(一)一般大學：高等教育司

- 1、行事曆相關事宜：廖于萱小姐02-7736-5885。
- 2、安心就學措施及中港澳入境教職員工生名單：溫雅嵐專員02-7736-5901，yalan@mail.moe.gov.tw（公立大學）、林承臻科員02-7736-5991，chengchen@mail.moe.gov.tw（私立大學）。
- 3、全校性應變計畫：張詩晨助理員02-7736-5881，zxcvvcxz1234@mail.moe.gov.tw

(二)技專校院：技術及職業教育司

- 1、行事曆相關事宜：陳旻舒小姐02-7736-5865。
- 2、安心就學措施：高秋香專員02-7736-5862或02-7736-5864，penny@mail.moe.gov.tw
- 3、中港澳入境教職員工生名單及全校性應變計畫：楊家瑋先生02-7736-5772，allen1123@mail.moe.gov.tw

(三)陸生諮詢服務專線：國際及兩岸教育司02-7736-5623或02-7736-6315。

五、相關函文與資訊查詢：

- (一)本部109年1月27日通報「因防疫無法返校學生彈性修業機制」。
- (二)本部109年1月30日臺教綜（五）字第1090014248A號函。

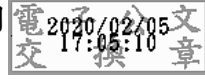


(三)本部109年1月31日臺教高(二)字第1090014833號函。

(四)本部教育部嚴重特殊傳染性肺炎防疫專區(最新通報與新聞稿等) <https://www.moe.gov.tw/>

正本：各公私立大專校院

副本：部長室、本部技術及職業教育司、綜合規劃司、學生事務及特殊教育司、國際及兩岸教育司



裝



訂



線